

EXPOSICIÓN DE ARTE

Kunstaussstellung

“ La otra Mirada “ “ Der andere Blick “

Viernes 19 de Junio de 2009, a las 20,00 horas
(Salón Fontanilla, Hotel Fuerte Conil)

(Del 19 de Junio al 30 de Agosto, de 2009)

Luis Bodes

Elena Rubio

Rey Piulestán

Yolanda Villalta



LUIS BODES



ELENA RUBIO



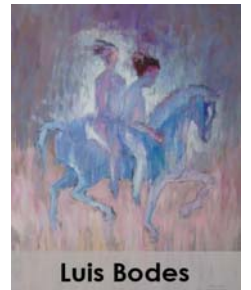
REY PIULESTAN



YOLANDA VILLALTA

Organiza y Colabora:
Fundación Fuerte





Luis Bodes

Luís Bodes (Pintor)
BADAJOS - 1946

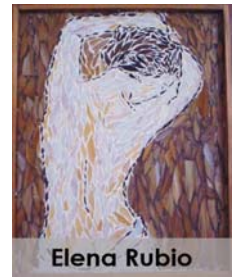
Cuadro Donado a Fundación Fuerte con motivo de la Exposición de Arte Responsable en Conil (Junio '09)



Titulo: **HELP ME AL SUR DE SUDAN**
Técnica: Acrílico, (2009)
Medidas: 130 x 81 cm.

Descripción de la Obra

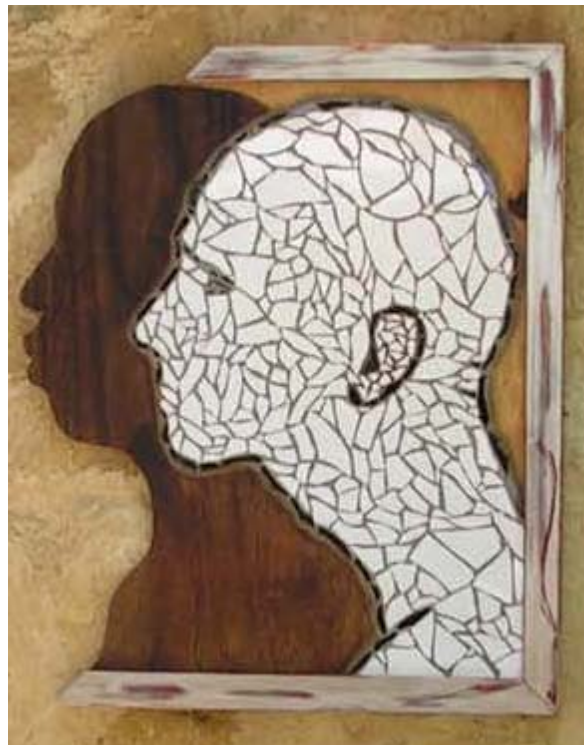
" Al sur de Sudan están padeciendo una hambruna injusta y estos seres llamados esqueletos vivientes son reales y mueren en estas circunstancias. Yo personalmente me siento parte culpable de esta vergüenza del llamado ser humano, y si puedo poner un granito de arena con mis pinceles por que no. Esto esta sucediendo desde hace mas de 30 años ".



Elena Rubio

**Elena Rubio (Artesana Mosaicos)
CADIZ - 1972**

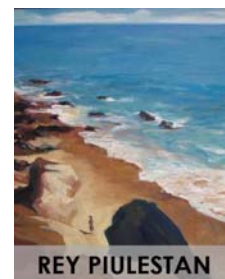
Cuadro Donado a Fundación Fuerte con motivo de la Exposición de Arte Responsable en Conil (Junio '09)



Titulo: **RAZÓN O SER**
Técnica: Mosaico Artesanal, (2009)
Medidas: 60 x 70 cm.

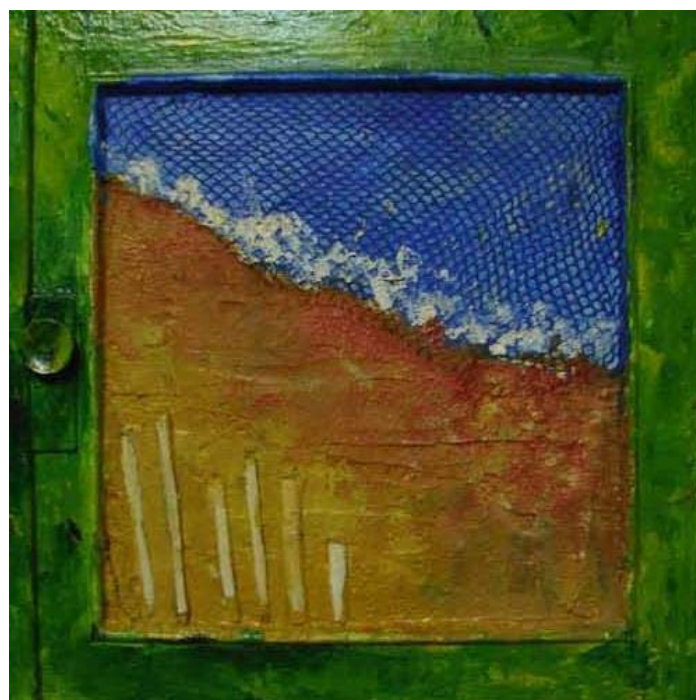
Descripción de la Obra

Las dos imágenes el "Negro" y el "Blanco" simboliza en contraste con el material la madera se traspola con el cayuco las pateras las sombras de los cuerpos en el mar. En contraposición con el blanco segmentado, sin boca por que no trasmite ni lucha por ayudar al otro continente.



Rey Piulestán (Pintor) CADIZ - 1975

Cuadro Donado a Fundación Fuerte con motivo de la Exposición de Arte Responsable en Conil (Junio '09)



Título: **ENCUENTROS EN LA PLAYA 1 y 2**

Técnica: Collage Mixta, (2009)

Medidas: Díptico (2 uds.) 45 x 45 cm.

Descripción de la Obra

Los cuadros de recycled-art que podemos encontrar en esta exposición, tienen como objetivo común, la utilización de materiales encontrados propios del paisaje y de la intervención humana. Paseos por la comarca de Conil, incluyendo El Palmar, Caños de meca, Barbate y Bolonia, dejan como huella elementos propios del entorno. Arena, cañas, maderas, conchas, piedras, redes, entre otros, son utilizados para componer obras que dialoguen con el paisaje. El soporte, puertas de armario recicladas, alude a la idea de crear con materiales de desecho y el uso de las posibilidades que tienen para enmarcar los collages.